

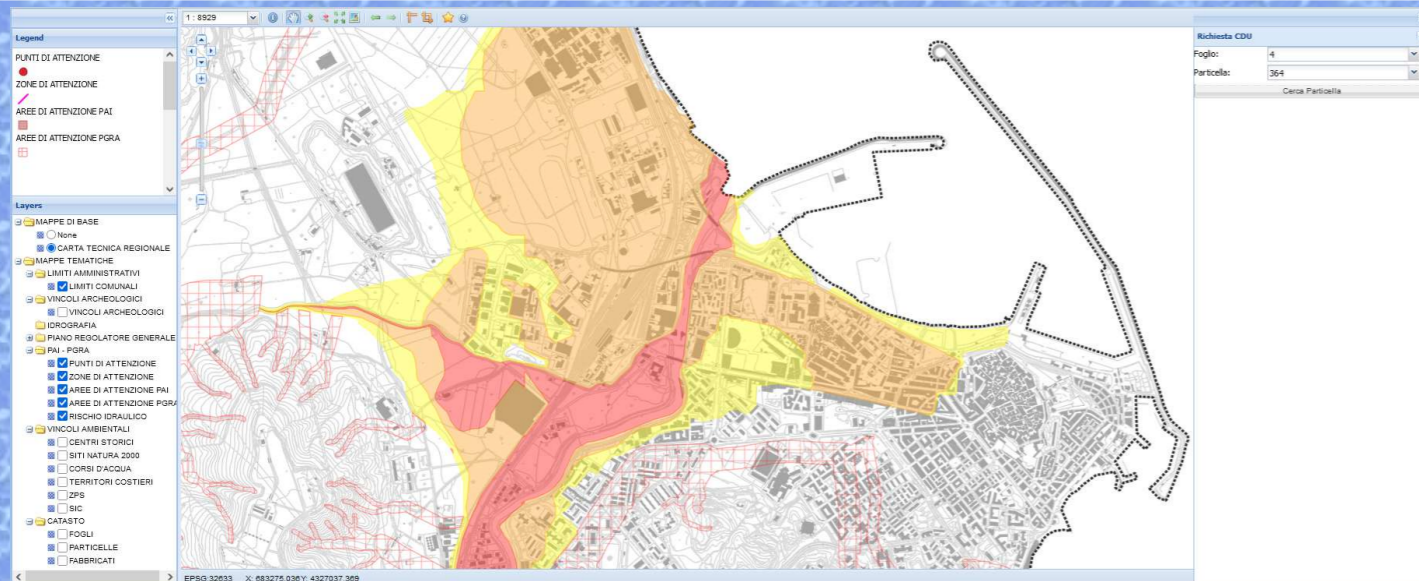
# PIATTAFORME MODELLISTICHE

## Implementazione di Piattaforme Modellistiche idrologiche e idrauliche:

Attività di sviluppo di catene modellistiche basate sui software HEC ed altri open source per la previsione in continuo e in tempo reale dei deflussi e degli eventi di piena.

## Implementazione di Sistemi Informativi Territoriali:

Sviluppo di Sistemi Informativi Territoriali e WebGIS sfruttando piattaforme Open Source per facilitare la gestione e la condivisione con le varie Amministrazioni Comunali di banche dati territoriali.



## PRESENTAZIONE SOCIETA'

RUWA srl è una società di ingegneria che opera nel settore ambientale, sia in Italia che all'estero, con specifico riferimento agli ambiti delle sistemazioni idrauliche, delle opere portuali, del miglioramento della qualità dell'acqua e dell'utilizzo della risorsa idrica, della mitigazione del rischio idrogeologico e dell'utilizzo delle energie rinnovabili.

La società ha sede a Catanzaro e, avvalendosi di professionisti esperti nei vari settori, si offre di supportare amministrazioni pubbliche, società private, liberi professionisti e privati cittadini nell'affrontare problematiche legate agli ambiti specifici di cui la società si occupa.

## Il Nome RUWA

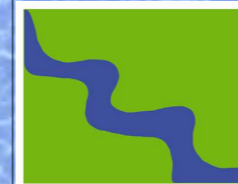
Ruwa significa "acqua" in hausa, una lingua parlata dall'omonimo popolo che vive una fascia compresa tra il nord della Nigeria e il sud del Niger. In queste zone, caratterizzate da un clima semiarido, l'acqua è un bene fondamentale. Ogni goccia d'acqua è una ricchezza ed è sfruttata nel modo migliore. In questi contesti ha operato nei suoi primi anni d'attività Dario Tricoli, il titolare della società Ruwa, partecipando alla realizzazione di una serie di opere finalizzate a aiutare le popolazioni locali a utilizzare al meglio la risorsa idrica.



**RUWA srl**  
**SEDE LEGALE**  
Via Carlo Pisacane 25F  
88100 Catanzaro  
Italia

**SEDE OPERATIVA**  
Viale Magna Grecia 51B  
88100 Catanzaro  
Italia

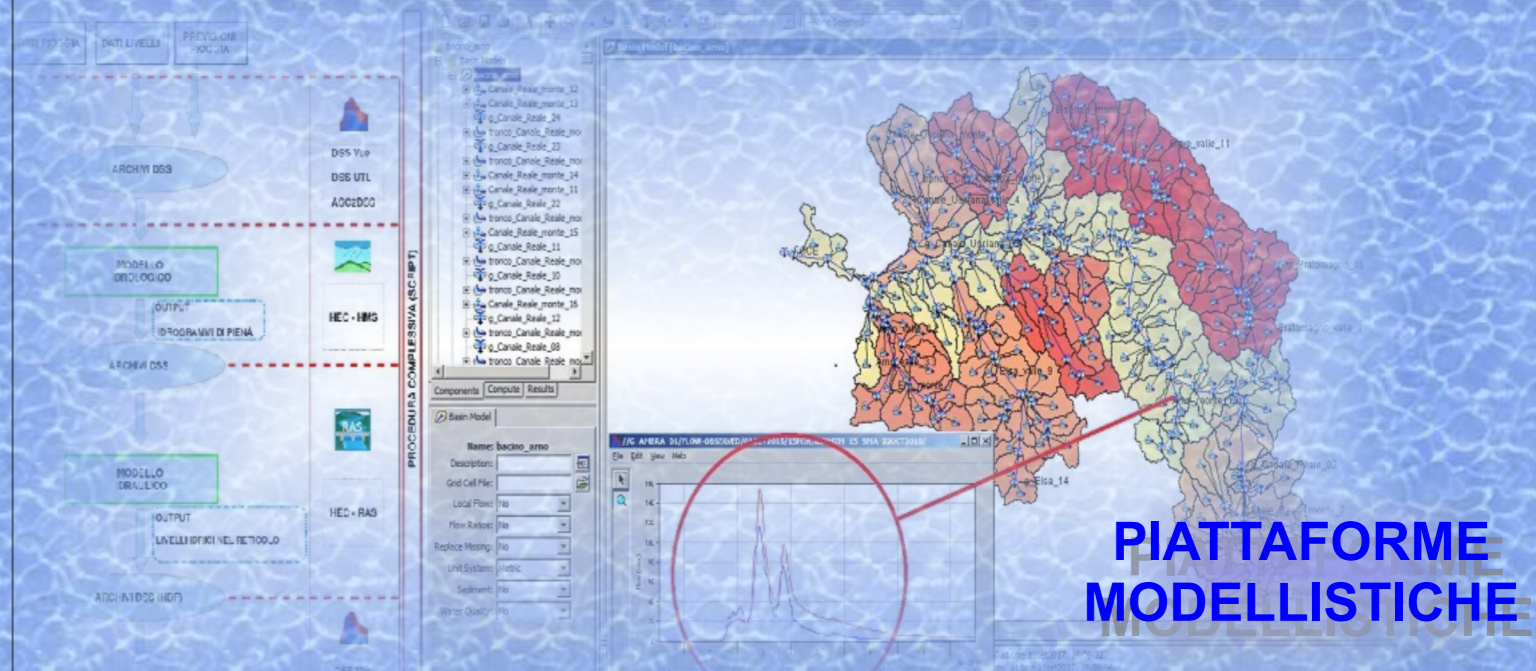
Tel. 0961 33381 – info@ruwa.it - www.ruwa.it



**RUWA SRL**  
Acqua - Territorio - Energia

**RISCHIO  
IDRAULICO E  
GESTIONE  
RISORSA  
IDRICA**

**DISSESTO  
IDROGEOLOGICO  
E OPERE  
PORTUALI**

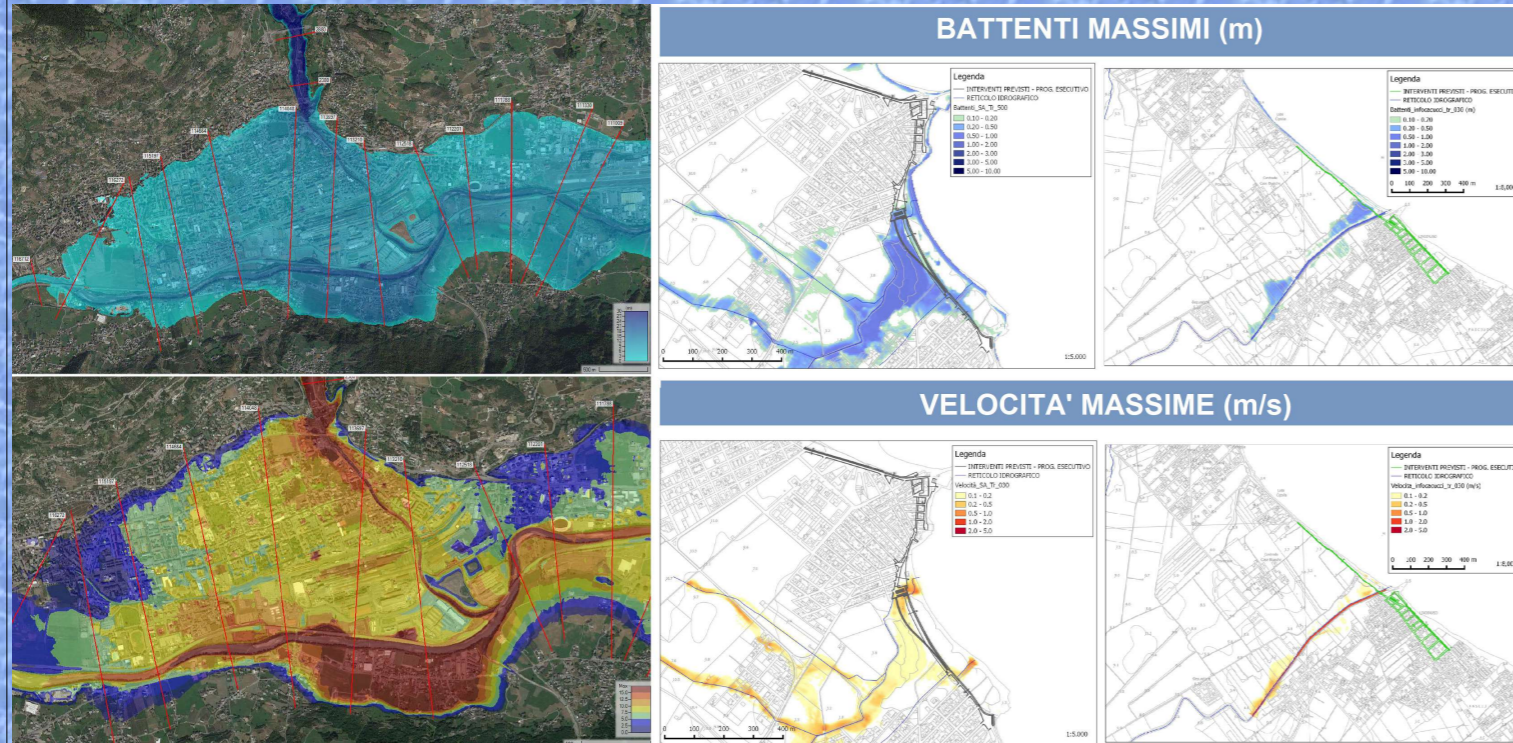


**PIATTAFORME  
MODELLISTICHE**

## RISCHIO IDRAULICO

Redazione studi specialistici idrologici e idraulici finalizzati a:

- analisi del rischio idraulico propedeutiche alla pianificazione comunale considerando anche agli adattamenti climatici,
- perimetrazione aree allagabili a seguito di collasso dighe;
- redazione di piani di gestione di invasi;
- verifiche di compatibilità e verifiche di invarianza idraulica per interventi edilizi e/o urbanistici;
- analisi del rischio idraulico per istanze di riclassificazione del rischio idraulico;



## GESTIONE RISORSA IDRICA

- predisposizione modelli idrologici per la valutazione della risorsa idrica disponibile in un bacino attraverso la ricostruzione del bilancio idrologico continuo su base annuale o pluriennale;
- dimensionamento delle opere di captazione e sfruttamento della risorsa idrica per utilizzi potabili, irrigui, industriali e idroelettrici;
- dimensionamento di centraline idroelettriche;
- pianificazione dell'utilizzo della risorsa idrica;
- valutazione del deflusso ecologico attraverso analisi idrologiche e idrauliche;
- predisposizione misure di mitigazione dell'effetto dei cambiamenti climatici,

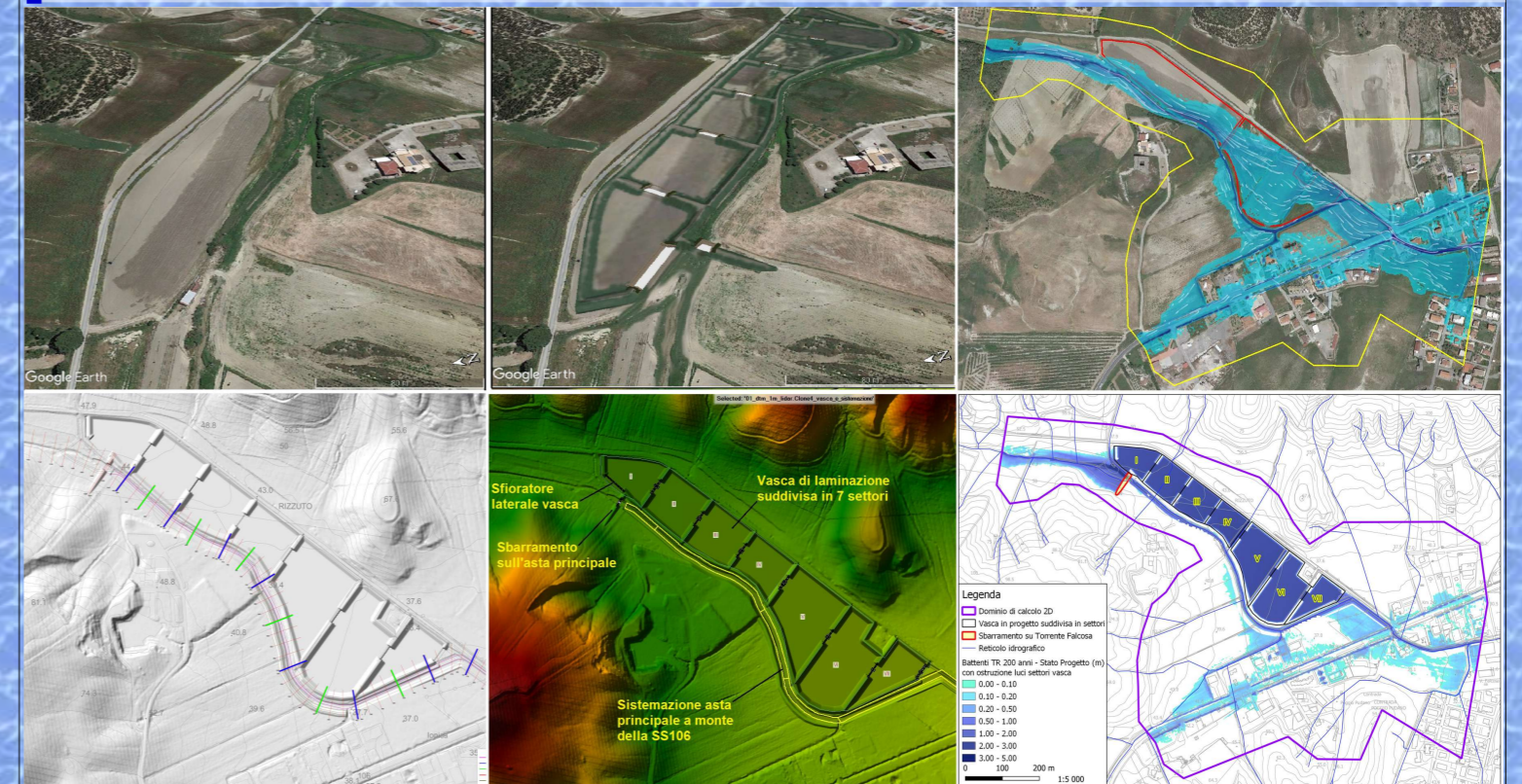


## DISSESTO IDROGEOLOGICO

Progettazione e direzione lavori di opere di sistemazione idraulica dei corsi d'acqua e di sistemazione dei versanti

Tipologia di opere di sistemazione idraulica progettate:

- **interventi estensivi di sistemazione dei versanti**
  - opere idraulico-forestali, gestione dei boschi, rimboschimenti, ecc.
- **opere di sistemazione nella parte alta dei bacini**
  - briglie a bocca tarata, briglie selettive, briglie anti-erosive, ecc.
- **opere di regolazione del deflusso nella parte bassa e media dei bacini**
  - casse d'espansione, arginature, protezione sponde, diversivi e scolmatori di piena, ecc.



## OPERE PORTUALI

Progettazione e direzione lavori di:

- opere portuali;
- approdi turistici;
- delimitazione parchi marini;
- campi boe d'ormeggio.

